

# しあわせ

vol.527

2020年8月

H a p p i n e s s

一般社団法人 千葉県労働者福祉協議会

第62回 定時総会 終了

第91回 千葉県メーデー 開催方法を変更して開催!

法律相談

労働相談

くらし相談

多重債務

●ひとりで悩んでいませんか?

くらし何でも無料相談

ちばライフサポートセンター

☎ 0120-53-4141

**(一社)千葉県労働者福祉協議会 2020年度役員体制**

会 長	鈴木 光	■ 連合千葉
副 会 長	日高 英彦	■ 中央労金千葉県本部
副 会 長	林田 博史	■ こくみん共済 coop 千葉推進本部
常務理事	■ 宮崎 弘志	■ 千葉県労福協
理 事	牧野 昌子	■ NPO 法人地域創造ネットワークちば
理 事	津崎 暁洋	■ 野田地区労福協
理 事	川田 和広	■ 連合千葉
理 事	横田 義之	■ 連合千葉・自治労千葉県本部
理 事	■ 小関 慶一	■ 連合千葉・UAゼンセン千葉県支部
理 事	水野 準一	■ 連合千葉・基幹労連
理 事	小川 悟	■ 連合千葉・県私鉄
理 事	■ 菅生 利治	■ 中央労金千葉県本部
理 事	杉浦 高志	■ こくみん共済 coop 千葉推進本部
理 事	上山 精一	■ 千葉県生協連
監 事	■ 本村 敏昭	■ 連合千葉・電機連合
監 事	■ 石崎 孝一	■ 中央労金千葉県本部
監 事	■ 秋山 和彦	■ こくみん共済 coop 千葉推進本部
顧 問	岡田 勝	■ 2代目会長
顧 問	黒河 悟	■ 4代目会長

# 第7回 定時総会 終了

一般社団法人 **千葉県労働者福祉協議会**

千葉県労働者福祉協議会は、5月26日（火）開催予定の「第7回定時総会」が新型コロナウイルス感染症の為に、初の書面決議になりました。全議案に

ついて全会一致で承認いただき、無事に終了いたしました。2020年度は、新型コロナウイルス感染症がもたらした社会的・経済的影響により、働き

く「組織の絆を超えたすべての生活者」の視点にたった活動を指してまいります。新役員一同、力をあわせ労働者福祉運動に取り組んでいきます。

方や生活様式も含め大きな変化と意識改革が広く求められています。私たち労福協は、今こそ働く仲間の雇用や生活を守るべ

## 千葉県労働者福祉協議会・ちばライフサポートセンター

事務所移転のお知らせ



2020年7月11日（土）に新事務所へ移転しましたのでよろしくお願いいたします。

〒260-0045  
千葉市中央区弁天1-17-1  
こくみん共済coop千葉推進本部会館2階  
TEL：043-441-8911  
FAX：043-441-8913

ちばライフサポートセンター  
TEL：0120-53-4141  
(相談電話の番号変更はありません)



日本メーデーの起源 (1920.5.2上野公園)

# メーデー100年、未来につなぐ大きな転換点 第91回千葉県メーデー 開催方法を変更して開催!

今年100年を迎えた日本のメーデーは、1920年(大正9年)5月2日に東京上野公園で開催されたのが始まりです。途中、労働運動の弾圧や戦争によりメーデーは禁止されましたが、第二次世界大戦終了後、労働組合の復活とともに再び開催され、労働者の地位や労働



第91回千葉県メーデーは、新型コロナウイルスの感染拡大を受けて、これまで、県内各地で開催していた集会型メーデーから、形態を変えてネットを使った配信や映像コンテンツによる統一メーデーとして開催しました。

**スローガン**  
メーデー100年  
平和・人権・環境を守り公正で持続可能な社会をめざす  
働く仲間の笑顔あふれる未来をつくろう!



連合千葉HPで公開中

労働条件の向上・権利の拡大、民主主義の発展、恒久平和の希求に深く貢献し、その役割を果たしてきました。連合千葉第91回千葉県メーデーは、その意思を未来につなぐ、新型コロナウイルスによる不安定な社会情勢や山積する困難を克服する重要な転換点として開催しました。

## 男女平等な社会の早期実現とあらゆる暴力とハラスメントの根絶を!

### 連合千葉 6月の男女平等月間の取り組み

連合千葉は、6月の男女平等月間において、

#### 仕事の世界における

#### あらゆるハラスメントと暴力を禁止しよう

をスローガンに、2020年6月から施行されたハラスメント対策関連法の世論への周知と波及を目的にwebで配信し、また、女性のための労働相談ホットラインを6月15日(月)～16日(火)に実施しました。

ハラスメント対策関連法\*は、新たにパワー・ハラスメントに関する雇用管理上の措置を講ずることが義務化されました。この関連法によりハラスメントに悩む労働者の環境改善に期待するところですが、禁止規定がないなど、十分な内容とは言えません。労働組合として法を上回る取り組みを進め、さらなる法整備への訴えを続けていきます。

また労働相談ホットラインでは、期間中20件(ハラスメント関係1件、雇用関係《解雇・休業補償等

7件、賃金関係《不払い・雇調金等》5件、その他)が寄せられました。

ハラスメントの相談に加え、コロナ禍の影響により働く・生活の環境が悪化していることへの不安の電話相談が増えた結果となりました。

連合千葉は、なんでも労働相談ダイヤルや直接訪問いただいで窓口に相談を介して不安払拭に取り組んでいきます。

2020年6月施行

ハラスメント  
対策関連法  
成立!

2019年5月  
参議院本会議で  
可決

連合千葉なんでも労働相談ダイヤル

フリーダイヤル

いこうよ れんごうに

0120-154-052

相談無料  
秘密厳守  
携帯・スマホOK

連合千葉HPはこちら  
<http://chiba.jtuc-rengo.jp/>



# 新型コロナウイルス感染症の 拡大に関する当面の対応について

ろうきんは、はたらく仲間が互いを助け合うために資金を出し合っただけでなく、協同組織の福祉金融機関です。企業への融資が中心の銀行とは異なり、お預かりした資金は住宅・教育・マイカーなど個人の方向けへの融資が99%を占めています。ろうきんは福祉金融機関の視点から、はたらく皆さまの生活防衛、生活設計、生活改善を支援するために活動しております。

しかしながら、新型コロナウイルス感染症の拡大により活動に影響が生じております。お客様の健康を守ることを最優先に、下記の通りご協力いただきたい事項を取り纏めましたのでご確認いただきますようお願いいたします。

## 1. 当面の対応について

新型コロナウイルス感染症の拡大により、中央労働金庫の活動・取り組みにも中止・延期などの影響が生じております。中央労働金庫は、専門家会議の提言および政府・地方自治体の対応などに十分に留意したうえで、お客様ならびに職員の安全と健康を守ることを最優先として対応してまいります。

また、組合員の生活支援に向けて、会員と連携し福祉金融機関としての役割を發揮してまいります。お困りの場合には、各営業店までお問合せ下さいますようお願いいたします。

## 2. ご協力いただきたいこと

### (1) ATM・〈ろうきんダイレクト〉(インターネットバンキング) ご活用をお願い

お振込みや現金の入出金、住所変更の届出等は、ATMまたは〈ろうきんダイレクト〉(インターネットバンキング)でもお取扱いが可能ですので、積極的な活用をお願いいたします。

### (2) 窓口が混雑する場合のご協力をお願い

以下のお取引につきましては、店内の混雑(3密)を避けるため、日程を改めていただく場合もございますので、何卒ご了承ください。

- 両替
- 住所・電話番号・印鑑のご変更
- 金種を指定しての出金
- 長期間未使用の口座解約(口座整理)
- 大量硬貨の入金

### (3) マスクの着用等をお願い

お客様の感染防止のため、ご来店時にはできる限りマスクを着用していただく、また他のお客様との間隔を一定に保っていただくなどのご協力をお願い申し上げます。

## こくみん共済 coop〈全労済〉からのお知らせ

この度の新型コロナウイルス感染症により影響を受けられた皆さまには、心よりお見舞い申し上げます。

さて、新たな愛称「こくみん共済 coop」の展開も2年目となりました。今後、ますます多様化していくライフスタイルに対応するため「新しい保障設計運動」を起点とする推進活動と、「社会課題への取り組み」として、労働組合組織やJCA・協同組合組織と連携しSDGsの視点で取り組みを実施していきます。これまで以上に組合員・協力団体と寄り添い、「お役立ち」発想と「共創」活動を実践し「労働者自主福祉運動」の強化・発展に向けて活動を進めていきます。

### 7才の交通安全プロジェクト

「こくみん共済 coop」では、「未来ある子どもたちを交通事故から守りたい」という思いから、みんなで子どもたちを事故から守っていく取り組みとして、「7才の交通安全プロジェクト」を行っています。マイカー共済のお見積もり1件につき、横断旗1本を児童館等に寄贈する取り組みを行っておりますので、ぜひこの機会にマイカー共済のお見積もりいただき、交通事故のない暮らしを目指す活動にご協力お願い申し上げます。



マイカー共済のお見積もり1件につき  
1本の横断旗を  
全国の児童館などに寄贈。



子どもが交通ルールを  
楽しく学ぶことができる  
デジタル絵本を公開。



7才前後の子どもをもつ  
パパ・ママ向けに交通安全に関する  
コラムを配信。

詳しくは7才の交通安全プロジェクトサイトへ  
<https://www.zenrosai.coop/anshin/7pj.html>



### こどもの成長応援プロジェクト

現在、「孤育て<sup>(※)</sup>」や「子どもたちの体力低下」など、子どもたちの成長にかかわる多くの社会課題が存在しています。スポーツ庁の調査によると、部活動やスポーツクラブで運動している子・していない子の体力の差が広がってきていることが指摘されており、一週間で運動時間が1時間に満たない子どももいます。そんな「子どもの体力低下」に着目し、子どもたちがすこやかに育ち、たすけあいの気持ちを未来につないでいける、そんな環境を作る取り組みとして「こどもの成長応援プロジェクト」に取り組んでいます。取り組みの一環で、「こくみん共済こども保障タイプ」ご加入1件につき、なわとび・長なわを児童館などに1本寄贈しております。ぜひこちらの取り組みにもご協力いただきますようお願いいたします。

(※) 孤育て：夫や親族の協力が得られず、近所との付き合いもなく、孤立した状態で母親が子どもを育てている状態のことを指す造語。



WEBでの相談サービスで  
子育て中のパパ・ママを、  
専門家がサポートする



「こどもの成長応援プロジェクト」サイト内で  
子育てに役立つコラムを発信中。



取り組みの応援1件につき  
1本のなわとび・長なわを全国に寄贈。

詳しくはこどもの成長応援プロジェクトサイトへ  
<https://www.zenrosai.coop/anshin/kenko>



# 新型コロナウイルスに負けないぞ フードバンクちばへの賛同金贈呈



▲千葉県生協連 首藤会長理事(左)  
フードバンクちば代表 菊地代表(右)



6月24日(水)にフードバンクちば事務所においてフードバンクちばへの賛同金の贈呈をおこないました。今回、6生協から105万円の賛同金が寄せられ、代表して千葉県生協連首藤会長理事よりフードバンクちばの菊地代表に目録が手渡されました。

今回の賛同金は、新型コロナウイルスの感染拡大に伴い日常の生活に困窮している方が増えている中で、フードバンクちばが積極的に支援をするための運営費用として活用していただきます。

## 賛同金にご協力いただいた生協・連合会

- 生活協同組合コープみらい
- 生活協同組合パルシステム千葉
- 生活クラブ生活協同組合
- なのはな生活協同組合
- 千葉県勤労者共済生活協同組合
- 千葉県生活協同組合連合会

この度は千葉県生協連ならびに加盟各生協のみなさまより、多額の賛同金をいただき、フードバンクちば一同心からお礼申し上げます。

新型コロナの影響で、経済的に困窮する世帯が増え、フードバンクには市役所や社会福祉協議会を通じて毎日支援依頼が届いています。県内の協同組合組織の力を合わせてこの困難な状況を乗り切っていきましょう。

# ろうきんアプリ

**R** いつでも・どこでも・つなぐ・つながる

便利な機能が盛りだくさん

ろうきん普通預金口座のキャッシュカードをお持ちの方であれば、  
すぐにご利用いただけます！

「App Store」、または「Google Play」から、「ろうきんアプリ」と  
検索していただき、「ろうきんアプリ」をダウンロードします。



iPhone: App Store



Android: Google Play

〈詳しくはこちら〉



※「iPhone」「App Store」「iOS」は、米国およびその他の国々で登録されたApple Inc.の商標または登録商標です。

※「iPhone」の商標は、アイホン株式会社のライセンスに基づき使用されています。

※「Android」「Google Play」は、Google LLCの商標または登録商標です。

■お問い合わせ・ご相談は

〈中央ろうきん〉 千葉県本部 TEL. 043-251-5162

2020年7月1日現在

最大22等級・安全運転を続けられた方に  
64%割引！ おトクな等級制度があります。

もしもの  
トラブルも  
しっかり  
サポート！



自走不能な場合のレッカーけん引または  
積載車による搬送(100kmまで)  
※現場から最寄りの指定整備工場までは無制限



現地に実施可能な30分以内の  
路上クイックサービス  
●バッテリーあがり ●パンク ●キー閉じ込み など



燃料切れ時のガソリン等お届けサービス  
ガソリンまたは軽油を10Lまで無料サービス。  
(1共済期間1回のみ)



脱輪・落輪等引き上げサービス  
クレーン等の特殊作業も無料

24時間365日受付  
マイカー共済  
ロードサービス

## マイカー共済

自動車総合補償共済

ここに記載されている内容は、共済商品の概要を説明したものです。ご契約の際は「リーフ  
レット」「ご契約のてびき(契約概要・注意喚起情報)」を必ずご覧ください。

カンタン! 無料! お見積もり



保険証券(共済契約証書)と車検証のコピー  
をご用意のうえ、所属の団体または  
こくみん共済 coop までお問い合わせください。

割引でおトク!

運転者本人・  
配偶者限定特約

8%割引!

衝突被害  
軽減ブレーキ(AEB)割引

9%割引!  
など

※割引適用には条件があります。

特約で安心!



弁護士費用等補償特約  
「もらい事故」の対応を  
依頼するときも安心



自転車賠償責任補償特約  
自転車事故で法律上の  
賠償責任が生じたときに など

団体掛金適用!



所属の団体を通じてご加入いただくと、  
団体掛金が適用されます。

こくみん共済 coop  
公式キャラクター ビットくん



自賠責共済とあわせてのご加入をおすすめします。

ご相談は こくみん共済 coop 千葉推進本部 (千葉県勤労者共済生活協同組合)

〒260-0045 千葉県千葉市中央区弁天1-17-1

Tel 043-287-8165 (受付時間: 平日9時~17時 ※祝日を除く)

※新型コロナウイルス感染症拡大防止の観点から、営業時間を変更しております。現在の営業時間につきましては、こくみん共済 coop ホームページにてご確認ください。



専門のアドバイザーと連携して  
あなたを応援します。

# くらし何でも相談

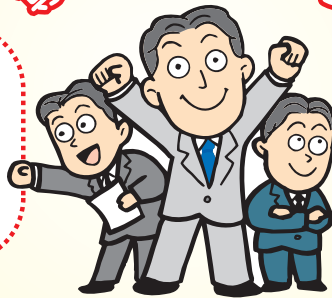
日常生活で起こるトラブルや悩み事、困ったことなど、どこに相談すればいいのかわからない時、ちばライフサポートセンターの「くらし何でも相談」をご利用ください。相談は無料ですので、どなたでもお気軽にご相談ください。

## 法律相談

法律等の専門家が  
ご相談にお答えします。  
面談日⇒毎月第3土曜日  
(要予約) 午前10時～  
午後3時まで

※現在、新型コロナウイルス対策で休止中です。  
詳しくは、お電話にてお問い合わせ下さい。

専門家のネットワーク



## くらし相談

## 多重債務

## 労働相談

各分野のプロがあなたのご相談にお答えします。

賃金等の労働条件  
解雇・退職・労使問題  
労働災害  
パート・派遣切りにあつた！ など



悩むより  
まずは  
お電話を！

多重債務を抱えている！  
年金相談・住宅問題  
介護相談・相続問題  
家庭問題・ひきこもり  
など

ちばライフサポートセンターは、  
皆さんの悩みを専門スタッフ  
(弁護士・精神保健福祉士等)  
にご協力いただき解決の  
サポートをします。



今すぐ  
無料相談へ

ライフサポートセンター

## ? 困ったときはご相談ください!

お受けした相談の秘密は厳守します。

ちばライフサポートセンター  
くらし何でも無料相談

0120-53-4141

【受付時間】 平日 午前10:00～午後5:00

ホームページ <http://www.chiba-lsc.jp>

〒260-0045 千葉市中央区弁天1-17-1  
こくみん共済coop千葉推進本部会館2階

実施団体：(一社)千葉県労働者福祉協議会